

Planungsaufgabe

Richtzeit: 7 Std.

Situationsbeschreibung:

Die Zimmerei "Meister GmbH" erhält den Auftrag, eine überdachte Infotafel als klassische Fachwerkkonstruktion für einen Wanderweg zu bauen, siehe hierzu die beiliegenden Zeichnungen.

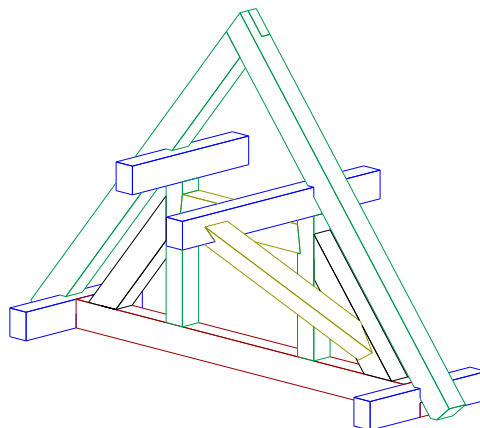
Die Stützen werden bauseits in eine vorhandene Stahlkonstruktion eingespannt.

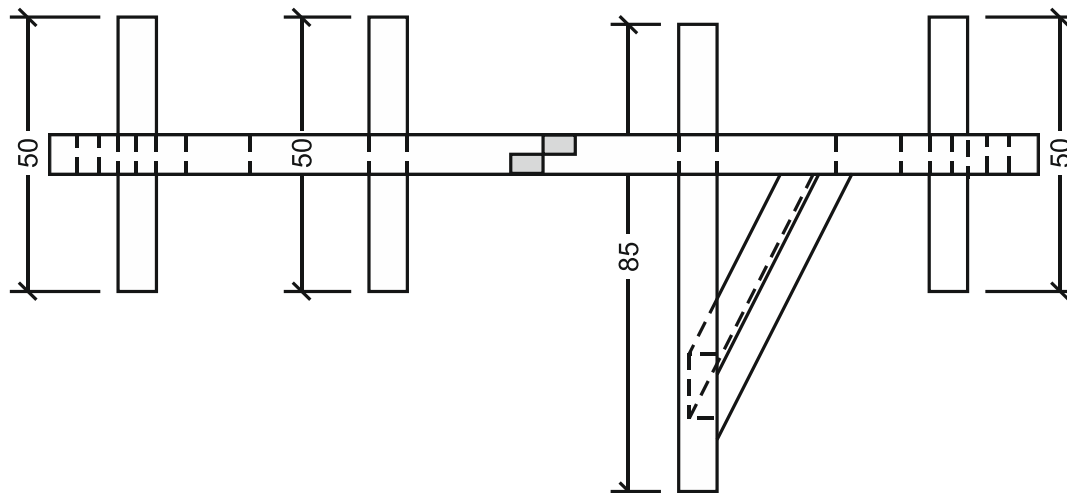
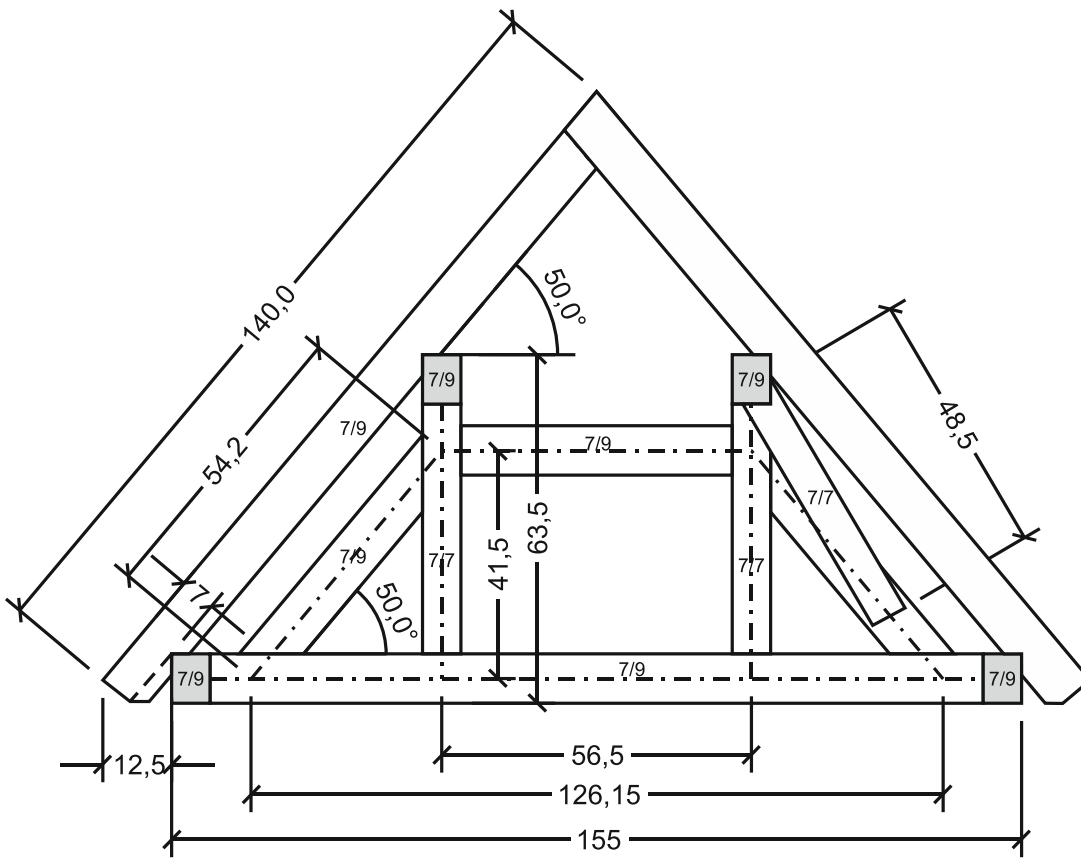
Informationen zur Arbeitsweise

- Reißen Sie zu Beginn der Arbeiten die erforderliche Anzahl an Sparren nach beiliegender Abbundzeichnung mit dem Alpha-Anreißgerät an.
- Konstruieren Sie mit Hilfe eines Aufrisses im Maßstab 1:1 die vorgegebene Fachwerkkonstruktion mit den Streben unter der Fußpfette und binden Sie alle Bauteile fachgerecht ab.
- Wählen Sie die zimmermannsmäßigen Holzverbindungen und überprüfen Sie diese anhand der Fachregeln.
- Erstellen Sie eine vollständige Holzliste.
- Alle Hölzer erst anreißern und danach zimmermannsmäßig abbinden und aufrichten.
- Die Konstruktion soll lediglich mit 50-er Nägeln geheftet werden.
- Alle Schnitte sind von Hand auszuführen. Zapfenlöcher werden von Hand gestemmt. Der halbe Riss soll nach Ausarbeitung noch sichtbar sein.
- Nach dem Abbund ist die Konstruktion an Ihrem Arbeitsplatz aufzurichten.
- Nach dem Aufrichten der Konstruktion ist eine Selbstbeurteilung der geleisteten Arbeitsprobe nach beiliegendem Formblatt zu erstellen.

Folgende Hölzer sollen für die Konstruktion verwendet werden:

- Fachwerk 7/7 cm
- Sparren 7/9 cm





Teilaufgabe
Zeichnung

Datum

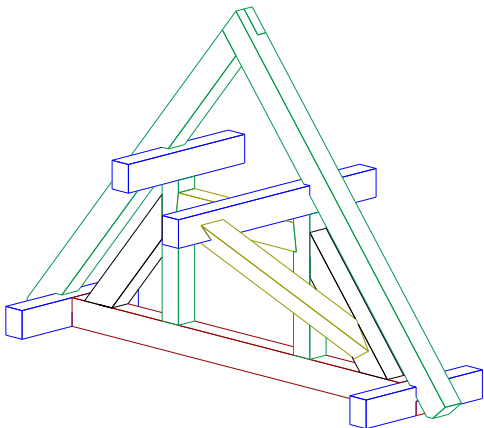
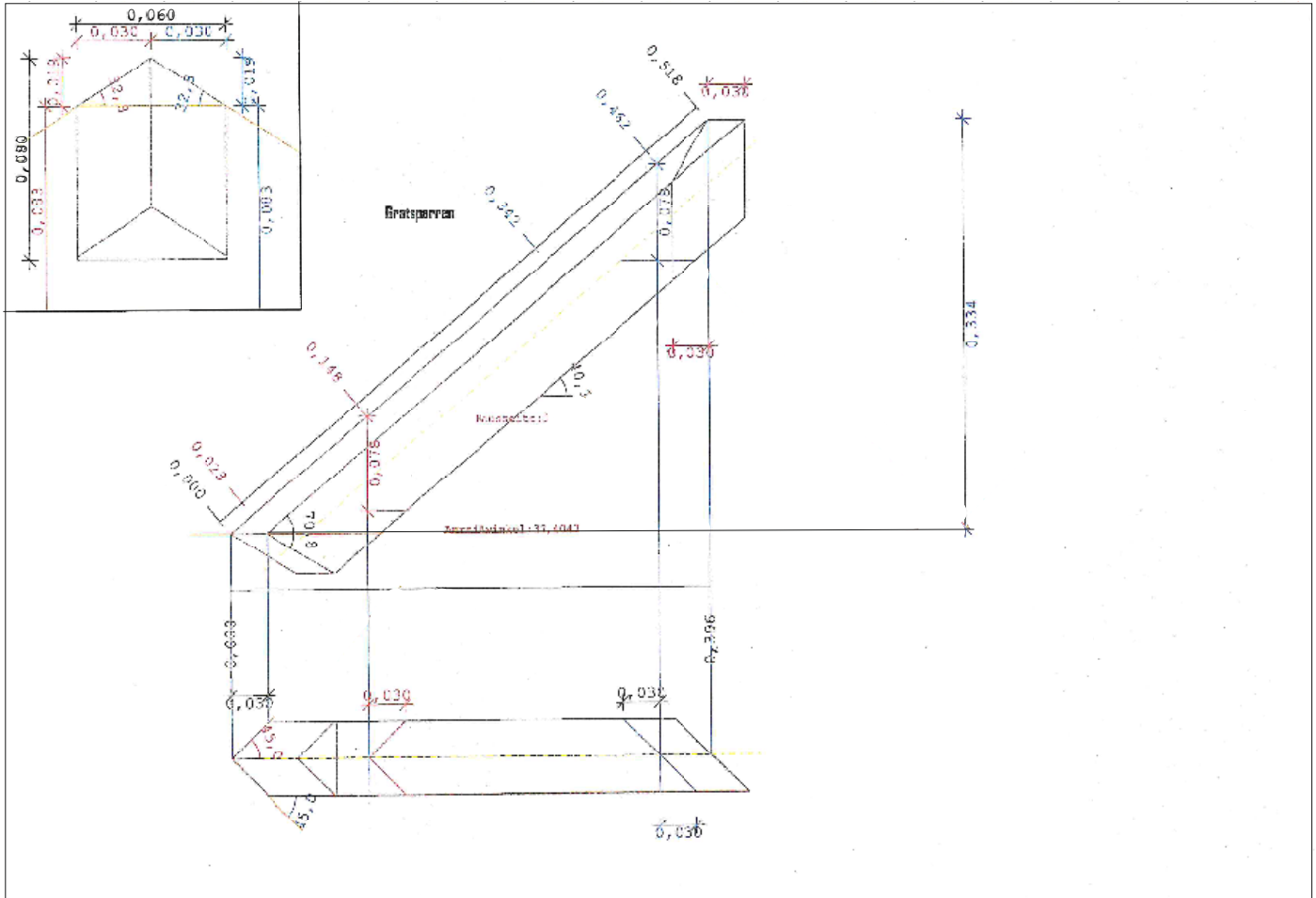
Nr.


1

Beruf
Zimmerer

Thema

Name Auszubildender



	Abbundzeichnung		Datum	Nr. 1
	Beruf Zimmerer	Thema	Name Auszubildender	