

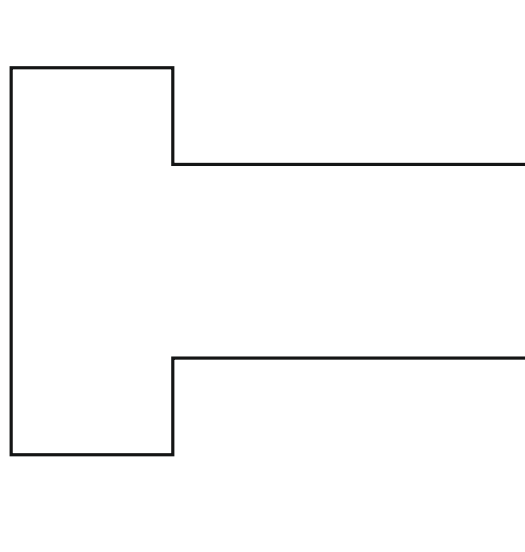
# Planungsaufgabe

Richtzeit: 30 min

## 1. Aufgabenstellung:

Zeichnen Sie Ihre Schalungslösung für die Draufsicht an die vorgegebene linke Seite des Stahlbeton-

Teils im Maßstab 1:10.  
Auf die Abspannung und die Bemaßung kann verzichtet werden.



Teilaufgabe  
**Schalungslösung**

Datum

Nr.

**1**

Beruf  
**Betonbauer**

Thema


Name Auszubildender

## 2. Aufgabenstellung:

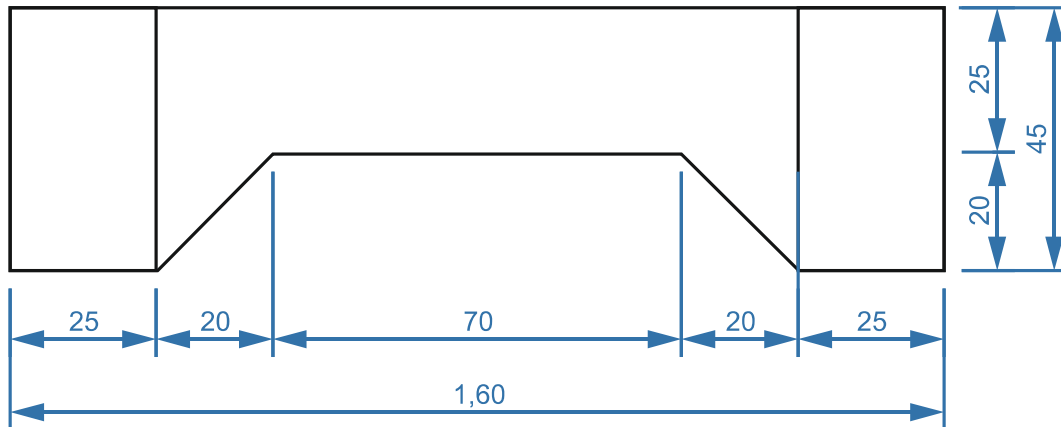
Für die Bewehrungsarbeiten müssen Sie die praktische Schnittlänge der Bügel ermitteln. Beschreiben Sie stichwortartig Ihre Vorgehensweise.

Bei den Schalungsarbeiten benutzen Sie für die Längsschnitte die Tischkreissäge. Nennen Sie fünf Sicherheitsregeln die Sie bei der Benutzung der Tischkreissäge beachten müssen.

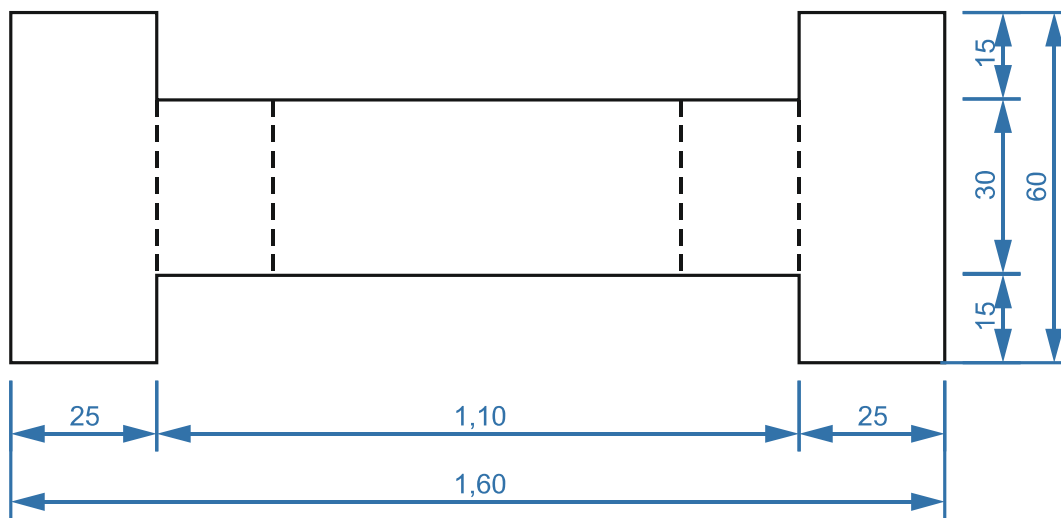
## Aufgabenlösungen:

 AWZ Aus- & Weiterbildungszentrum BAU		Datum	Nr. 1
	Beruf Betonbauer	Thema	Name Auszubildender

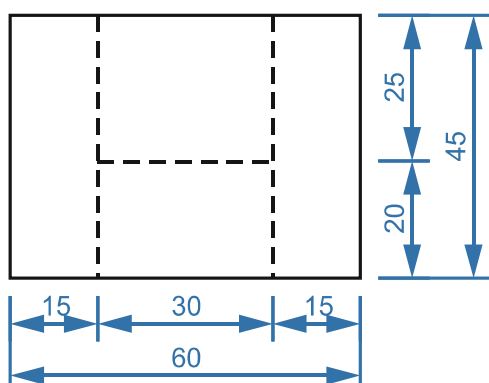
# Vorderansicht



# Draufsicht



# Seitenansicht von Links



## Ansichten

Beruf  
Betonbauer

Thema

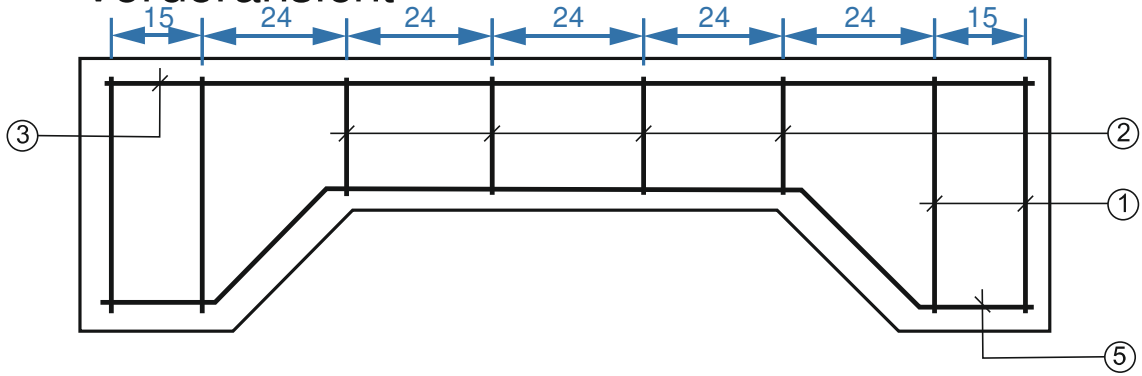
Datum

Nr.

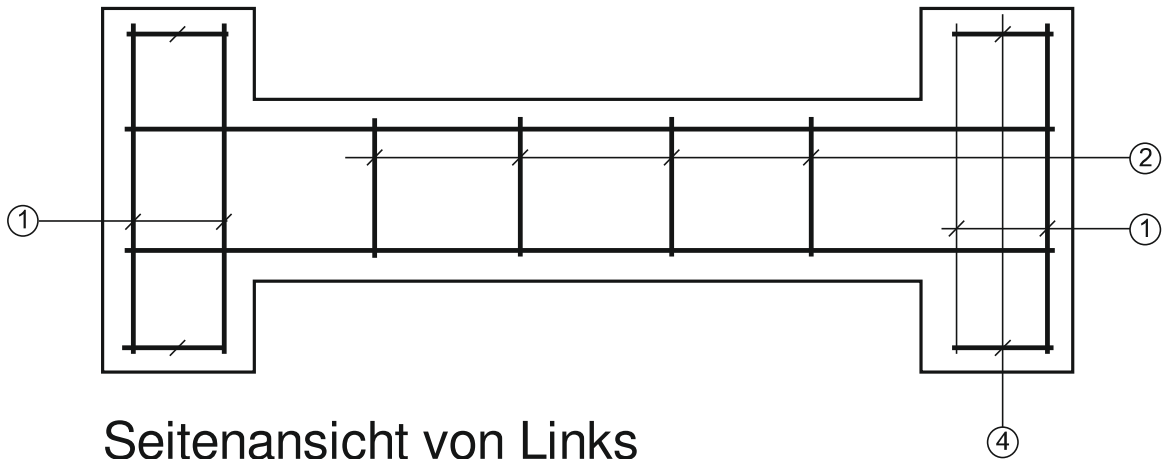
1

Name Auszubildender

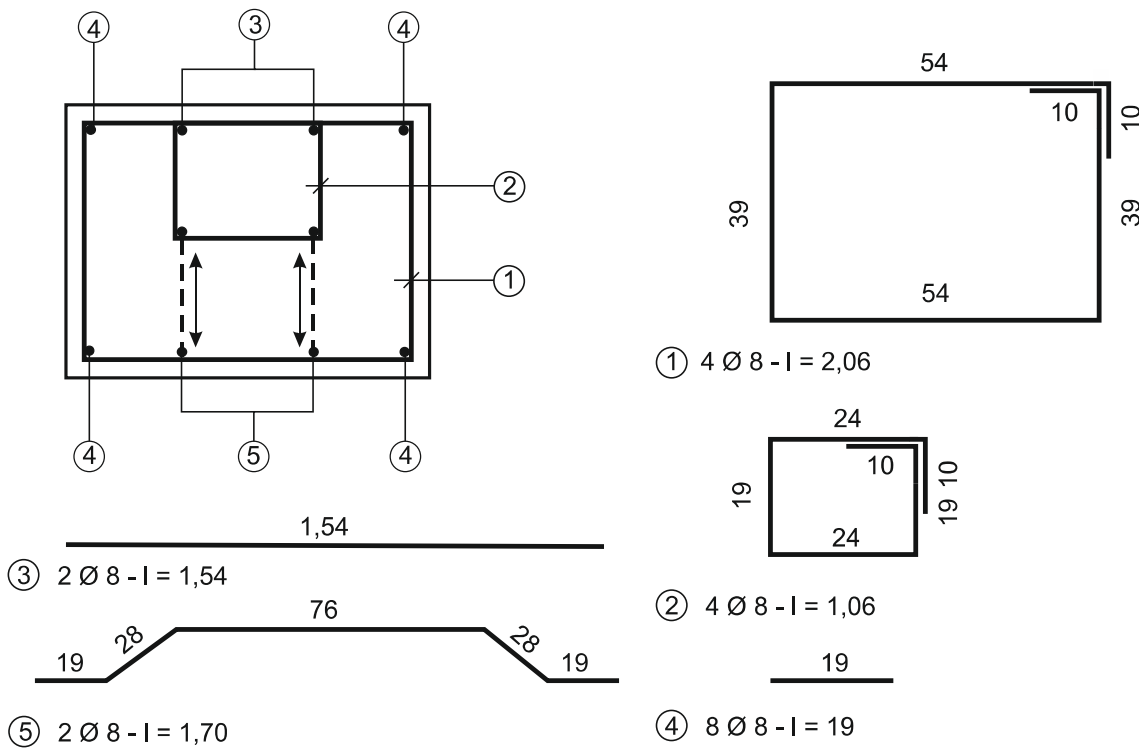
# Vorderansicht



# Draufsicht



# Seitenansicht von Links



## Bewehrungsplan

Beruf  
Betonbauer

Thema

Datum

Nr.

1

Name Auszubildender